

貸マンション

西高島平駅

ビバリーホームズ西高島平Ⅱ505

間取り
1K

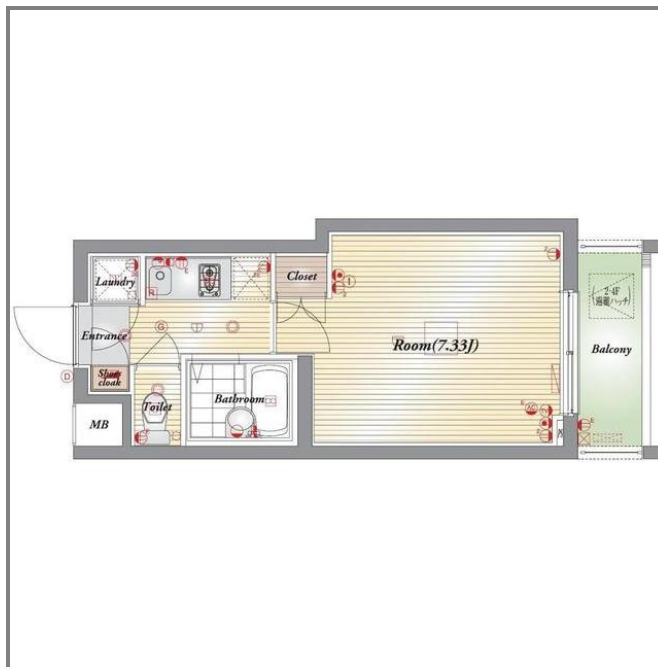
専有面積
21.06㎡

築年月
2008年08月



チェックポイント！

ペット相談(小型犬/猫) 二人入居可 ルームシェア可 日当たり良好 分譲タイプ 24時間換気システム B・T別室 シャワー 洗面台 ガスコンロ付 2口コンロ システムキッチン 収納スペース クローゼット シューズボックス 照明器具 室内洗濯機置場 給湯 都市ガス フローリング 冷房 暖房 エアコン CS BS 端子 CATV オートロック モニタ付インターホン パルコニー エレベーター 宅配BOX



物件種目	貸マンション
最寄駅	西高島平
間取タイプ	1K
賃料	59,000円
賃貸条件	礼金1ヶ月 敷金1ヶ月 敷引1ヶ月 保証金なし

物件所在地	東京都板橋区三園1丁目		
交通	都営三田線 西高島平 徒歩10分		
建物	建物名	ビバリーホームズ西高島平Ⅱ505	
	構造・規模	RC 5階建 5階部分	
	使用部分面積	21.06㎡	
間取内訳	洋7.3 K2		
築年月	2008年08月	契約期間	2年
管理費等	10,000円/月		
駐車場			
現況	空家	入居日	相談
設備	B・T別室 シャワー 洗面台 ガスコンロ付 2口コンロ システムキッチン 収納スペース クローゼット シューズボックス 照明器具…		
保険等	要 2年16,800円		
備考	ペット可保証金1ヶ月償却・保証会社必須 ライフサポート24:16,200円 更新料:新賃料1ヶ月 賃貸保証:加入要 初回:賃料+管理費+決済サービス料(540円/月)の50% 更新料:10,800円/年 鍵交換代等:有 19,440円~ 利用駅1:東武東上線 成増 徒歩18分		

この図面は物件情報の一部を抜粋して掲載しております。(現況優先)
付帯条件や別途料金等が発生する場合がありますのでご確認ください。

at home

infosheet 物件番号 69571348047

東京都知事免許(1)第95345号 〒169-0075 東京都新宿区高田馬場3丁目16-2

株式会社ライズマン

TEL: 03-6908-9182 FAX: 050-33832691 定休日: 水 年末年始

■取引態様: 媒介